

買保險 就是買平安!



# 中国平安 PING AN



汽車



旅遊



家居



家傭



火險



展覽

# 財政報告 FINANCIAL REPORT

## HONG KONG CHAMBER OF INSURANCE INTERMEDIARIES STATEMENT OF PROFIT OR LOSS AND OTHER COMPREHENSIVE INCOME FOR THE YEAR ENDED 30 JUNE 2019

	2019 HK\$	2018 HK\$
REVENUE	317,914	298,238
LESS: EXPENDITURE		
Accountancy fee	(6,000)	(5,000)
Administrative expenses	(160,749)	(152,968)
Auditors' remuneration	(10,000)	(9,500)
Bank charges	(400)	(400)
Business registration fee	(2,250)	(2,250)
Community expenses	(100)	(16,100)
Donation	(6,000)	(6,000)
Entertainment	(2,239)	(1,093)
Insurance	(8,003)	(16,203)
Sponsor	–	(4,000)
Sundry expenses	(2,272)	(705)
Telephone and internet expenses	(2,214)	–
Website	(1,430)	(1,930)
Year book publication	(80,293)	(65,700)
	<u>(281,950)</u>	<u>(281,849)</u>
SURPLUS BEFORE TAX	<u>35,964</u>	<u>16,389</u>
INCOME TAX EXPENSE	<u>623</u>	<u>–</u>
SURPLUS FOR THE YEAR	<u><u>36,587</u></u>	<u><u>16,389</u></u>

The accompanying Accounting Policies and Explanatory Notes from an integral part of, and should be read in conjunction with, these financial statements.



## HONG KONG CHAMBER OF INSURANCE INTERMEDIARIES STATEMENT OF FINANCIAL POSITION AS AT 30 JUNE 2019

	2019 HK\$	2018 HK\$
<b>NON-CURRENT ASSETS</b>		
Property, plant and equipment	1	1
<b>CURRENT ASSETS</b>		
Accounts receivable	35,825	20,550
Interest receivable	1,834	942
Deposit paid	1,300	–
Prepayment	6,917	–
Income tax recoverable	–	508
Fixed deposit	628,997	625,095
Bank balances	294,356	238,260
	<u>969,229</u>	<u>885,355</u>
<b>CURRENT LIABILITIES</b>		
Accruals	(78,506)	(20,123)
Sponsor received in advance	–	(12,000)
Income tax payable	(904)	–
	<u>(79,410)</u>	<u>(32,123)</u>
<b>NET CURRENT ASSETS</b>	<u>889,819</u>	<u>853,232</u>
<b>NET ASSETS</b>	<u>889,820</u>	<u>853,233</u>
<b>GENERAL FUND</b>		
Accumulated surplus	<u>889,820</u>	<u>853,233</u>

Approved on behalf of the Executive Committee by:



President: Stella Yu



Treasurer: Lam Pui Shan

The accompanying Accounting Policies and Explanatory Notes from an integral part of, and should be read in conjunction with, these financial statements.

# 2019 香港保險業務臨時統計數字

## 2019 Provisional Statistics on Hong Kong Insurance Business

於 2019 年 12 月 31 日的保險市場結構

Insurance Market Structure as at 31 December 2019

獲授權的保險公司數目 Number of Authorised Insurers	
長期 Long Term	51
一般 General	91
綜合 Composite	21
<b>總數 Total</b>	<b>163</b>

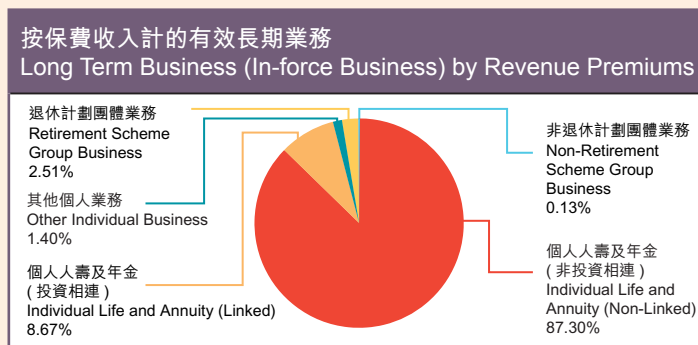
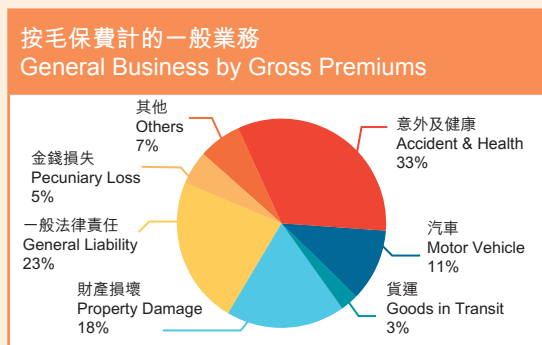
保險中介人數目 Number of Insurance Intermediaries			
獲授權的保險經紀 Authorised Insurance Brokers	824	獲授權的保險經紀的行政總裁及業務代表 Chief Executives and Technical Representatives of Authorised Insurance Brokers	9,840
獲登記的保險代理人 Individual Insurance Agents	82,665	獲登記的保險代理人的負責人及業務代表 Responsible Officers and Technical Representatives of Registered Insurance Agents	26,641
獲登記的保險代理商 Registered Insurance Agencies	2,413		

概要 Highlights		2019 年度 (百萬港元) Year 2019 (HK\$ m)	2018 年度 (百萬港元) 2018 (HK\$ m)	變化 Change
<b>一般業務</b>	<b>General Business</b>			
毛保費	Gross Premiums	55,669	53,555	+3.9%
淨保費	Net Premiums	37,650	35,262	+6.8%
承保利潤 / (虧損)	Underwriting Profit/(Loss)	1,127	583	+93.3%
<b>長期業務 (新造業務 #)</b>	<b>Long Term Business (New Business #)</b>			
保單保費 (不包括退休計劃)	Office Premiums (exclude Retirement Scheme)	172,716	162,197	+6.5%

# 新造人壽業務的數字並不包括退休計劃業務。  
Figures for long term new business exclude retirement scheme business.

### 按業務類別劃分的保費組合

### Composition of Premiums by Class of Business



### 按業務類別劃分的保費

### Premiums by Class of Business

一般業務的毛保費 Gross Premiums of General Business		(百萬港元) (HK \$m)
意外及健康	Accident & Health	18,332
汽車	Motor Vehicle	6,243
貨運	Goods in Transit	1,551
財產損壞	Property Damage	10,240
一般法律責任	General Liability	12,700
金錢損失	Pecuniary Loss	2,900
其他	Others	3,703
<b>總額</b>	<b>Total</b>	<b>55,669</b>

長期業務 (有效業務) 的保費收入 Revenue Premiums of Long Term Business (In-force Business)		(百萬港元) (HK \$m)
個人人壽及年金 (非投資相連)	Individual Life & Annuity (Non-linked)	457,130
個人人壽及年金 (投資相連)	Individual Life & Annuity (Linked)	27,683
其他個人業務	Other Individual Business	1,628
退休計劃團體業務	Retirement Scheme Group Business	33,772
非退休計劃團體業務	Non-retirement Scheme Group Business	4,352
<b>總額</b>	<b>Total</b>	<b>524,565</b>

\* 新造業務包括整付及年度化保費，但不包括退休計劃業務的所有供款。

\* New business includes single revenue premiums and annualised premiums, but excludes all contributions from retirement scheme business.

本報告所包含數字，是根據保險公司向保險業監管局提交的季度報表內申報的統計資料編輯而成。該等資料屬臨時性質及未經審計，並且以曆年基礎計算。因此該等資料有可能經最後審計而被修改。保險業監管局雖已適當地編制該等統計數字，但對該等資料不會作出任何保證或申述。更詳盡的臨時統計數字資料可從保險業監管局處的網頁下載。

Statistics contained herein are compiled from statistical information provided by insurers in their quarterly returns to the IA. The statistics are provisional and unaudited, and prepared on a calendar year basis. There is therefore a possibility of amendments before the final audited figures are produced. While due care is taken in the compilation of the statistics, the IA disclaims any warranties or representations of any kind with regard to such information. More details of the provisional statistics are available for downloading at the Insurance Authority's website.



## 就業人口

根據香港特別行政區政府統計處公布之 2019 年第 3 季《綜合住戶統計調查按季統計報告》，在本港 386 萬就業人口中，僱員及自僱人士<sup>1</sup>的數目分別佔 351 萬及 34 萬，另外約有 9000 人為無酬家庭從業員。

在就業人口中，有 74% 獲強積金計劃保障，11% 受其他退休計劃保障，如公務員退休金計劃及獲強積金豁免的職業退休計劃等。13% 就業人口並沒有法律責任參加任何本地退休計劃。他們大部分均為家務僱員及 65 歲以上或 18 歲以下的僱員。其餘 2% 的就業人口為應參加強積金計劃但尚未參加的人士。

## The Employed Population

According to the Q3 2019 Report on General Household Survey published by the Census and Statistics Department, HKSAR, Hong Kong's employed population of 3.86 million was made up of 3.51 million employees and 0.34 million self-employed persons<sup>1</sup> (SEPs). In addition, around 9000 persons were unpaid family workers.

Among the employed population, 74% are covered under MPF schemes and 11% are covered under other retirement schemes, such as Civil Service Pension Scheme, and MPF exempted ORSO schemes, etc. Thirteen percent of the employed population, most of them domestic employees and employees who are aged above 65 or below 18, are not required to join any local retirement scheme according to law. The remaining 2% of the employed population are people who should have joined MPF schemes but have not done so.



按退休計劃種類劃分的就業人口 \*  
Employed Population by Type of Retirement Schemes\*

\* 經四捨五入後，各項百分比的總和未必等同 100%。  
Percentages may not sum up to 100% due to rounding.

<sup>1</sup> 強積金制度下的自僱人士，包括政府統計處《綜合住戶統計調查按季統計報告》中界定的「自營作業者」及「僱主」。

Self-employed persons under the MPF System include both "self-employed persons" and "employers" as defined in the *Quarterly Report on General Household Survey*, Census and Statistics Department.

資料來源 Sources of Data: 強制性公積金計劃管理局 Mandatory Provident Fund Schemes Authority

We create insurance solutions for

“So I can worry less  
about the risk and focus  
on the opportunity.”

As a melting pot of cultures, industries and ideas, Hong Kong offers immense opportunities for businesses to grow and prosper. However, with opportunity comes risk. At QBE Hong Kong, we know that everyone has ambitions and goals. We give people the confidence to achieve their goals by helping them manage the related risks. We understand the complexities of working in this diverse region and we have the international experience and local knowledge to help our customers succeed. Whether it's safeguarding your property or employees, or protecting valuable construction or marine assets, we partner with you to deliver the insurance solutions that best suit you and your business.

**To make your business ambitions a reality, visit [qbe.com/hk](http://qbe.com/hk) today.**

Made possible







恒傑保險業務有限公司  
REALIFE INSURANCE BROKERS LTD.

恒久 · 守護。



企業保險 · 醫療保險 · 家居財險 · 個人理財 · 退休策劃

📍 香港九龍長沙灣道833號長沙灣廣場第二期711室 Rm 711, Tower 2, Cheung Sha Wan Plaza, 833 Cheung Sha Wan Road, Kowloon, H.K.

✉ info@realife.com.hk

☎ 2783 6363

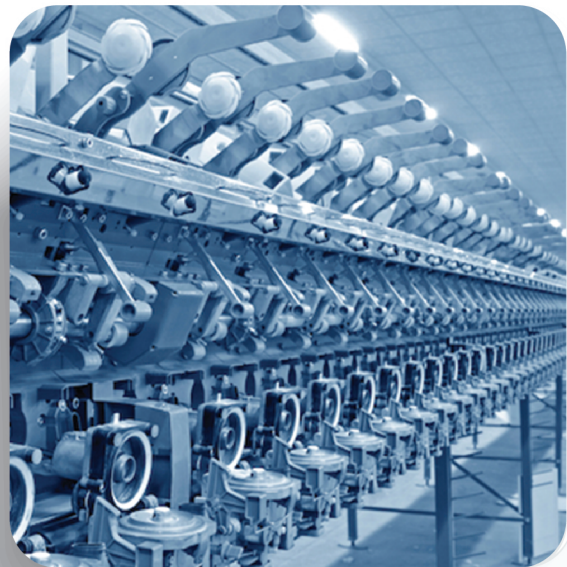
Insurance Broker Company Licence No. FB1462

MPF Reg no.: IC000598



中信保險專業顧問有限公司  
UNITED CHINA PROFESSIONAL INSURANCE BROKERS LTD

## RISK MANAGEMENT AND SOLUTIONS



15th Floor, Tiffan Tower, 197-199 Wanchai Road, Wanchai, Hong Kong

Tel : (852) 3103 9222 Fax : (852) 3103 9228

MEMBER OF PROFESSIONAL INSURANCE BROKERS ASSOCIATION [PIBA]





Blue Cross 藍十字

Member of BEA Group 東亞銀行集團成員

# 旅遊保障 交俾藍十字



您的最佳旅遊伙伴  
連續13年榮獲《新假期》頒發  
「最受歡迎旅遊保險公司」大獎

## 無憂遨遊天下，這裡全面保障！

藍十字「旅遊寶」提供不同程度的全天候保障，照顧不同外遊需要，讓您安心無憂，全情投入每個精彩旅程。

### ✈️ 保障概覽

- ✔️ 醫療費用及個人意外保障
- ✔️ 海外住院或隔離現金津貼保障
- ✔️ 24小時全球緊急援助 — 包括不設上限的緊急運送及送返香港
- ✔️ 「外遊警示」伸延保障 — 全面覆蓋黃、紅及黑色警示級別
- ✔️ 旅程阻礙保障 — 包括旅程取消、縮短及延誤
- ✔️ 郵輪專有保障
- ✔️ 保障消閒運動，包括滑雪及其他冬季運動、高山遠足、潛水及各種水上活動
- ✔️ 所有保障均不設自負金額

[www.bluecross.com.hk/travelsafeplus](http://www.bluecross.com.hk/travelsafeplus)

☎️ 3608 2932

BlueCrossHK

「旅遊寶」由香港獲授權之保險商 — 藍十字（亞太）保險有限公司 Blue Cross (Asia-Pacific) Insurance Limited 承保。此廣告只供參考之用，有關保險計劃的詳盡條款及細則及所有不保事項，請參閱相關產品單張及保單原文。如欲索取保單條款及細則，請致電3608 2932或電郵至cs@bluecross.com.hk向客戶服務部查詢。此廣告僅在香港刊登。刊登此廣告並不構成亦不應被詮釋為在香港境外出售、游說顧客購買或提供任何保險產品。藍十字（亞太）保險有限公司乃東亞銀行有限公司之子公司及東亞銀行集團成員，與Blue Cross and Blue Shield Association及其任何相關聯機構或許可證持有人並無任何關係。

# 常見保險、投資或精算專業資格及認證

## LISTS OF INSURANCE, INVESTMENT OR ACTUARIAL QUALIFICATIONS & CERTIFICATIONS

專業機構 Professional Bodies	專業名銜 Professional Designation	網址 Website
Chartered Insurance Institute 英國特許保險學院	Associate 院士	ACII
	Fellow 資深院士	FCII
Australian and New Zealand Institute of Insurance and Finance 澳大利亞及新西蘭保險與金融學會	Senior Associate 資深準會員	ANZIIF (Snr Assoc)
	Fellow 高級會員	ANZIIF (Fellow)
Life Office Management Association 美國壽險管理學會	Fellow 會士	FLMI
The American College of Finance Services 美國學院	Chartered Life Underwriter 特許壽險承保人	CLU
	Chartered Financial Consultant 美國特許財務顧問	ChFC
Financial Planning Standards Board Ltd. 國際金融理財標準委員會	Certified Financial Planner 認可財務策劃師	CFP
The Institutes 美國特許財產保險學會	Chartered Property Casualty Underwriter 會士	CPCU
CFA Institute CFA 協會	The Chartered Financial Analyst 特許金融分析師	CFA
	Certificate in Investment Performance Measurement 投資表現衡量證書	CIPM
Institute of Actuaries of England 英國精算師學會	Fellow 會員	FIA
Faculty of Actuaries in Scotland 蘇格蘭精算師學會	Fellow 會員	FFA
Institute of Actuaries of Australia 澳洲精算師學會	Fellow 會員	FIAA
Society of Actuaries of the United States of America 美國精算師公會	Fellow 會員	FSA
Life Underwriters Association of Hong Kong 香港人壽保險從業員協會	Fellow Chartered Financial Practitioner 特許財務策劃師	FChFP
Hong Kong Society of Certified Insurance Practitioners 香港保險師公會	Hong Kong Insurance Professional Qualification Examination 香港保險師專業試	HKIPQE
Life Underwriter Training Council 美國壽險訓練學院	Fellow 院士	LUTCF
Institute of Professional Education And Knowledge 高峰進修學院	Professional Diploma in Insurance Programme 專業文憑課程 - 保險學	PDI
	Postgraduate Diploma in Insurance in Risk Management 保險風險管理深造文憑	PgDIRM
The Chartered Insurance Institute 英國特許保險學院	Hong Kong Diploma in Insurance Studies 保險學 - 香港文憑	
Hong Kong Securities and Investment Institute 香港證券及投資學會	Foundation Programme Examination 基本課程考試	FPE
	Diploma Programme Examination 文憑課程考試	DPE
	HKSI Practising Certificate 從業員資格證書	
	HKSI Specialist Certificate 高級從業員資格證書	
	HKSI Professional Diploma in Financial Markets 金融市場專業文憑	





长城保经官微平台

让互联网为保险服务助力!



扫码注册 一探究竟  
无需下载 少占内存  
让保险营销更简单!

## 实时报价

在线查询产品保障内容，系统平台实时为您报价，不同保障计划报价一目了然!

查看保障计划

计划一	计划二
承保年龄	18-65 周岁
意外身故及伤残	100 万元
意外医疗 (每次事故免赔额 500, 90% 赔付)	3 万元

选择保障计划 计划一 >

生效日期 2020.02.19

结束日期 至 2021.02.18

保障期间 1年

保费计算 296元

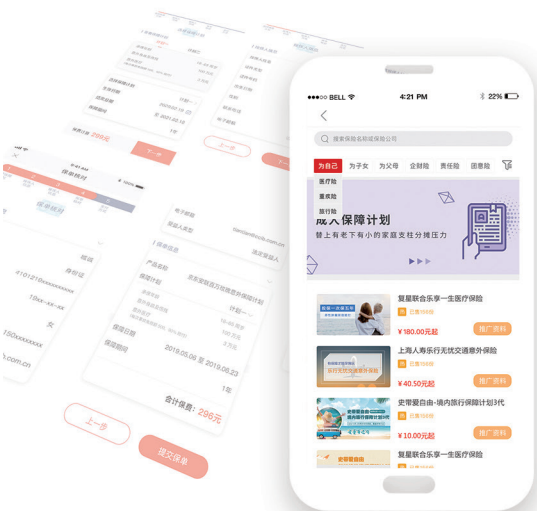
下一步

## 在线投保

足不出户享服务，动动手指保障到!

挑选心仪的产品，根据您的实际情况试算出保费，点击“立即投保”

->填写投保信息页->确认订单页->支付页



## 注册简单

扫码即可注册，无需下载，完善信息即可在线购买。



## 安全透明

在线付款，平台对接40余家保险公司不同险种近百款产品，电子保单直接发送用户邮箱。



## 移动展业

平台为保险经纪人提供多元化场景营销、拓客、活动、团队管理等解决方案，丰富完整的保险销售支持工具，经纪人随时随地可处理销售工作，在线挑选产品，快速响应客户需求。



扫码关注平台入口



是时候掌握一种新的符合监管要求的、合法且合规的互联网保险服务营销工具了!

# 業界組織 / 相關機構

## TRADE ASSOCIATIONS / RELATED INSTITUTIONS

	Tel. 電話	Fax. 傳真
<b>Hong Kong 香港</b>		
<b>Hong Kong Chamber of Insurance Intermediaries (HKCII)</b> <b>香港保險中介人商會</b>	<b>8108 1238</b>	<b>8108 1282</b>
Chinese Insurance Association of Hong Kong Ltd. 香港華商保險公會有限公司	2815 7700	2541 0615
Chinese Underwriters Club (CUC) 保險從業華員會		
LOMA Society of Hong Kong (LOMA) 香港壽險管理學會	6017 2233	
General Agents and Managers Association of HK Ltd. (GAMA) 香港人壽保險經理協會	2893 9699	2832 9822
Hong Kong Confederation of Insurance Brokers (CIB) 香港保險顧問聯會	2882 9943	2890 2137
Hong Kong Federation of Insurers - Insurance Agents Registration Board (HKFI) 香港保險業聯會	2520 1868	2520 1967
Hong Kong General Insurance Affairs Association Ltd. 香港一般保險業協會	3466 6844	3914 9266
Hong Kong Society of Certified Insurance Practitioners (HKCIP) 香港保險師公會	9482 5591	
Independent Financial Advisers Association (IFAA) 獨立理財顧問協會有限公司		
The Insurance Complaints Bureau (ICB) 保險投訴局	2520 2728	2520 1967
The Chartered Insurance Institute 英國特許保險學院	2520 0098	2295 3939
Life Underwriters Association of Hong Kong (LUA) 香港人壽保險從業員協會	2570 2256	2570 1525
Mandatory Provident Fund Schemes Authority (MPFA) 強制性公積金計劃管理局	2918 0102	2259 8806
Motor Insurers' Bureau of Hong Kong (MIBHK) 香港汽車保險局	2866 9681	2866 9536
Insurance Authority 保險業監管局	3899 9983	3899 9993
Professional Insurance Brokers Association (PIBA) 香港專業保險經紀協會	2869 8515	2770 2372
<b>Macau 澳門</b>		
Federation of Macau Professional Insurance Intermediaries	(853) 8291 9225	(853) 2896 0055
Macau Insurers' Association	(853) 2882 2266	(853) 2833 7531
Macau Insurance Agents and Brokers Association	(853) 2833 1661	(853) 2857 0848
Association of Macau Financial Employees	(853) 2836 2223	(853) 2836 2226
Macau Insurance Intermediaries Association	(853) 2872 3636	(853) 2835 6511
<b>China 中國</b>		
深圳市保險中介行業協會 (SIIA)	(0755) 8306 7675 (會員部) / 8306 8161 (綜合部)	(0755) 8290 9140



## Correspondence Address 地址

## Website 網址

<b>GPO Box 6542 Hong Kong.</b> <b>Email: admin@hkci.org</b>	<b>www.hkci.org</b>
Unit A, 19/F, Unionway Commercial Centre, 283 Queen's Road Central, Hong Kong. Email: ciassn.hk@gmail.com	www.ciahk.com.hk
G.P.O. Box 523, Hong Kong.	cuchk.com.hk
Email: administrator@loma.com.hk	www.loma.com.hk
Suites 1705-6, 17/F, Two Chinachem Exchange Square, 338 King's Road, North Point, Hong Kong. Email: info@gama.com.hk	www.gama.com.hk
Room 1504, Tai Tung Building, 8 Fleming Road, Wanchai, Hong Kong. Email: info@hkcib.org	www.hkcib.org
29/F, Sunshine Plaza, 353 Lockhart Road, Wanchai, Hong Kong. Email: hkfi@hkfi.org.hk	www.hkfi.org.hk
Unit 1108, 11/F, Liven House, 61-63 King Yip Street, Kwun Tong, Kowloon. Email: admin@hkgiaa.org.hk	www.hkgiaa.org.hk
	www.hkcip.org.hk
Room 1502, Easey Comm'l Bldg, 253-261 Hennessy Road, Wanchai, Hong Kong. Email: info@ifaa.com.hk	aifaasia.hk
29/F, Sunshine Plaza, 353 Lockhart Road, Wanchai, Hong Kong. Email: icb.enquiry@icb.org.hk	www.icb.org.hk
Room 1901B, Allied Kajima Building, 138 Gloucester Road, Wanchai, Hong Kong. Email: hkequiries@cii-hk.com	www.cii.co.uk
Unit A-D, 23/F, Seabright Plaza, 9-23 Shell Street, North Point, Hong Kong. Email: info@luahk.org	www.luahk.org
Level 8, Tower 1, Kowloon Commerce Centre, 51 Kwai Cheong Road, Kwai Chung. Email: mpfa@mpfa.org.hk	www.mpfa.org.hk
Room 902, Bank of East Asia Harbour View Centre, 56 Gloucester Road, Wanchai, Hong Kong. Email: mib@mibhk.com.hk	www.mibhk.com.hk
19/F, 41 Heung Yip Road, Wong Chuk Hang, Hong Kong. Email: enquiry@ia.org.hk	www.ia.org.hk
Room 2506, 25/F, China Insurance Group Building, 141 Des Voeux Road Central, Hong Kong. Email: info@piba.org.hk	www.piba.org.hk
澳門龍嵩街江沙路里 6 號龍景樓地下 A 舖	www.fmpii.org.mo
澳門宋玉生廣場 180 號東南亞商業中心 9 樓 B 座 Email: info@mia-macau.com	www.mia-macau.com
Ave da Praia Grande, No. 309, Nam Yuet Commercial Centre, 8th Floor, "B", Macau. Email: amsmacau@gmail.com	www.amsm.org.mo
Est. do Repouso, No.50, Edf. Tak Fai, 8/A~B, Macau	
Alm. Dr. Carlos D'Assumpção, No.181-187, Edf. Jardim Brihantismo, 3 – andar – S, Macau	
深圳市福田區福華一路 123 號深圳中國人壽大廈 16 層 05B 單元	www.siaa.com.cn





Hong Kong Export Credit  
Insurance Corporation  
香港出口信用保險局



# 保障在手 Unlock 劃亮全球 Global Export

**6** 個免費買家信用評估服務  
Free buyer credit assessments

## 特別支援措施

### 「小營業額保單」保戶優惠

#### Special Enhanced Measures

#### Discounts for Small Business Policy holders

- 保費 7 折  
30% discount on premium
- 提高每個美國買家信用限額20%，上限為500萬港元  
Increase the credit limit on each US buyer by 20% to a maximum of HK\$5 million
- 免費提供付貨前風險保障予受美國實施關稅影響的保戶  
Offers additional pre-shipment cover for free to policy holders who are affected by the US tariff measures

有效期至2022年6月30日 Valid until 30 June 2022



www.ec-link.com.hk



www.ec-reach.com.hk

**EClink**  
信保易  
24小時網上投保  
Online Policy Application 24-hour Service

**Reach**



HKECIC





香港保險中介人商會年刊誌慶

匯聚菁英  
共建繁榮



PATRICK LEUNG AGENCY LTD  
GENERAL AGENT

專業保險團隊  
無時無刻，竭盡所能  
聆聽你的聲音、了解你的需要和解決你的疑難

**PATRICK LEUNG AGENCY LTD**  
**GENERAL AGENT OF TRANSAMERICA LIFE (BERMUDA) LTD**

1705A, 17/F, Sino Plaza, 255-257 Gloucester Road,  
Causeway Bay, Hong Kong  
香港銅鑼灣告士打道255至257號信和廣場 1705A室

Tel / 電話: +852 2575-7833  
Fax / 傳真: +852 2833-6006  
Email / 電郵: info@plal.com.hk

*We Serve Insurance Intermediaries Only.*  
我們專為中介人服務





卓聯保險代理有限公司

R. & Associated Insurance Agents Ltd.

**Commitment & Trust**



Rm. 182, 5/F.,  
Hong Kong Construction  
Association Building,  
No, 180-182 Hennessy Rd.,  
Wan Chai, H.K.

Tel:2838 8938

Fax:2834 7055

2572 7188

E-mail

[randa@randa.com.hk](mailto:randa@randa.com.hk)

香港保險中介人商會年刊誌慶

# 匯聚菁英 共建繁榮

## PLA Group 龐堡集團

竭誠為各中介人及其客戶提供多元化保險產品及方案：

### 個人保障及儲蓄保險

- 定期人壽
- 萬能人壽
- 終身人壽
- 年金規劃
- 保費融資規劃
- 教育儲蓄規劃
- 投資相連計劃
- 危疾及醫療規劃

### 一般保險

**PLA (Hong Kong) Ltd**  
龐堡保險顧問 (香港) 有限公司  
1705B, 17/F, Sino Plaza,  
255-257 Gloucester Road,  
Causeway Bay, Hong Kong  
香港銅鑼灣告士打道 255 至 257 號  
信和廣場 1705B 室  
Tel/ 電話： +852 2523-2161  
Fax/ 傳真： +852 3755-4077  
Email/ 電郵： info@pla.hk

**Singapore Branch**  
新加坡分公司  
**PLA Masterlife Pte Ltd.**  
51 Goldhill Plaza  
#08-04  
SINGAPORE 308900  
Phone: +65 6338 6069  
Fax: +65 6338 6610

## 歡迎以下新會員加入 HKCII， 有您的參與絕對能幫助本會的會務發展， 個個都重要，一個都不能少。

### 公司會員

#### Full Member (FM)

- 持有效商業登記在香港經營保險中介業務的公司或機構  
An organization who carries on business in Hong Kong as an insurance intermediaries under a valid business registration
- 只有「公司會員」之「公司代表」方可作為商會的理事  
Only the Nominee of the Full Member shall be a committee member of the Executive Committee of HKCII

China Insurance Service Group Holdings Limited  
Nominee : Mr. Sun Ho

China United Insurance Management Limited  
Nominee : Mr. Li Kin Ho Otto

Delightful Wealth Management Limited  
Nominee : Mr. Yiu Kai Chung

Universal Insurance Services Co.  
Nominee : Mr. Yeung Pui Wing Andy

Wing Hang Insurance Agency Company  
Nominee : Mr. Cheung Tommy

### 聯繫個人會員

#### Individual Associate Member (IAM)

Mr. Cheung Wing Leung Wilson  
Ms. Lam Che Yan  
Mr. Lee Yim Hong Lawrence  
Mr. Wai Vagman  
Mr. Wong Bun Yat Benedict

### 個人會員

#### Individual Member (IM)

- 在香港從事保險中介業務的個人  
An insurance intermediary who carries on business in Hong Kong

Ms. Chow Shuk Han Pian

Mr. Lam Kin Lung

Ms. Lam Muk Yan Charisse

Mr. Lau Ming Fai Steve

Ms. Lui Mi Yuk Marianna

Mr. Pak Terry

Mr. Shen Dehua

Ms. Sit Kam Mui Betty

Mr. So Yeung Ching

Ms. Tong Tiffany

Mr. Yiu Wing Hong Danny



Proud to be a 2020 sponsor of the HKCII

**INNOVATIVE SOLUTIONS  
FOR INDIVIDUALS, SMEs  
AND LARGE CORPORATIONS.**

Insurance. Reinsurance. Risk Management Solutions.

[alliedworldinsurance.com/hong-kong](http://alliedworldinsurance.com/hong-kong)

**AltQuest**

LICENSE APPLICATION

REGTECH  
SOLUTIONS

COMPLIANCE  
DOCUMENTATION

COMPLIANCE /  
AML TRAINING

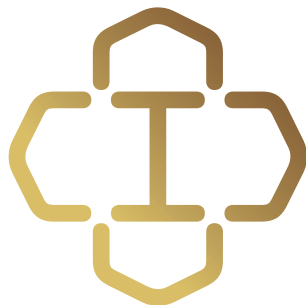
COMPLIANCE  
ADVICE

**COMPLIANCE  
CONSULTANCY**

AML POLICY

ONLINE COURSES

COMPLIANCE  
POLICY



**CALIFORNIA  
INSURANCE**

| 加 | 洲 | 保 | 險 |

SINCE 1977

# 風雨過後見彩虹

加洲保險 與您同行

電話: (852) 2545 6585

電郵: enquiry@california.com.hk

香港中環德輔道中141號

中保集團大廈16樓1607室



中華聯合保險顧問有限公司

**China United Insurance Brokers Ltd.**

專營各類一般保險

包括勞工險，汽車險，責任險，水火險，  
工程險，店舖綜合險，工商綜合險，  
貨運險，家居險，家傭險，  
旅遊保險等等

(歡迎查詢報價)

香港 佐敦 彌敦道204-206號 遠東發展大廈9字樓903室

Room 903, 9/F, Far East Consortium Building,

204-206 Nathan Road, Jordan, Hong Kong

Tel: 8222 7780 Fax: 8221 6513 Email: brokers.cui@gmail.com



中華聯合保險代理有限公司  
**China United Insurance Agency Ltd.**

專營各類一般保險

包括勞工險，汽車險，責任險，水火險，  
工程險，店舖綜合險，工商綜合險，  
貨運險，家居險，家傭險，  
旅遊保險等等

(歡迎查詢報價)

香港 佐敦 彌敦道204-206號 遠東發展大廈9字樓904室  
Room 904, 9/F, Far East Consortium Building,  
204-206 Nathan Road, Jordan, Hong Kong  
Tel: 8222 7780 Fax: 8221 6513 Email: agency.cui@gmail.com



恆進保險業務有限公司  
**EXCEL INSURANCE SERVICES COMPANY LIMITED**

***With Compliments***

恆進保險業務有限公司  
香港九龍長沙灣道833號長沙灣廣場第二期1212A室  
Unit 1212A, Tower 2, Cheung Sha Wan Plaza,  
833 Cheung Sha Wan Road, Kowloon, Hong Kong.  
Tel: (852) 3152 2304  
Fax: (852) 2311 3373





www.geoff.com.hk

Jewellers' Block Insurance

# 珠寶鐘錶商 全險

100% London Underwriters

100% 倫敦承保

Geoffrey Capital Hong Kong Ltd

華美資本香港保險顧問有限公司

Tel 查詢 +852 3426 2333 Contact 聯絡 Ms. Lai 賴小姐

30天

保證賠款

Claims Payable  
within 30 days

**PAUL C.K. TANG & CHIU** Solicitors & Notaries

鄧賜強、趙貫之律師事務所

*With Compliments*

25<sup>th</sup> Floor, Pearl Oriental House, 60 Stanley Street, Central, Hong Kong.

香港中環士丹利街60號明珠行25字樓

Tel: (852) 2111 8008 Fax: (852) 2111 9991

Email: info@paulcktang.com

**PAUL C.K. TANG** 鄧賜強

Partner

**CHIU KOON G** 趙貫之

Partner



Assurance Appraisal Group 衡量保險集團



B & J Co.  
日昇保險代理公司



鄭氏兄弟保險代理公司  
C & C INSURANCE CONSULTING CO.

C & L Associates Company Ltd.  
誠信保險代理有限公司



中環保險  
Central Insurance



EiFS

選擇 • 完美人生  
LIFE • is a matter of choice

Everbest Insurance and Financial Services Ltd.  
恒泰保險財資服務有限公司

恒信保險顧問(香港)有限公司  
Hanshun Insurance Consultants (H.K.) Ltd.

 希信保險經紀有限公司  
HILSEN INSURANCE BROKERS LTD.  
香港專業保險經紀協會會員  
A Member of Professional Insurance Brokers Association Ltd.

  
國民保險  
ICS Insurance

 Insuright Insurance Brokers Ltd  
保宜保險經紀有限公司



臻誠保險經紀有限公司  
JM INSURANCE BROKERS LTD.

家家保險代理公司  
KA KA INSURANCE AGENCY COMPANY

李家安保險顧問有限公司  
Lee Kar On Insurance Consultant Ltd.  
Surety's Guarantee Department

美輝保險顧問有限公司  
MINKFAIR INSURANCE BROKERS LTD.





新多寶保險經紀有限公司  
NEW DORBO INSURANCE BROKERS LTD

Member of Professional Insurance Brokers Association  
香港專業保險經紀協會會員 No. 0410



世運(汽車)集團  
OLYMPIC (MOTOR) GROUP



喜來登保險經紀有限公司  
SHERATON INSURANCE BROKERS LIMITED

蘇壽山保險服務有限公司  
Simon So Insurance Service Limited



Sompo Insurance (Hong Kong) Co., Ltd.  
日本財產保險(香港)有限公司



邦域保險顧問有限公司  
TRANS-PACIFIC INSURANCE BROKERS LTD.

環宇保險股務公司  
Universal Insurance Services Co.

WXM WELLSMART INSURANCE MANAGING LTD  
俊銘保險事務有限公司

葉成慶律師  
Mr. Simon Ip

香港保險中介人商會  
名譽法律顧問

Honorary Legal Advisor of HKCII







編輯委員會主席  
朱婉兒 Jaclyn Chu

## 編者的話

商會的年刊創辦於一九九四年，今年已經是第 26 次出版，能夠堅持多年來的工作，實在有賴商會的理事用心用力和義無反顧的合作精神，每年都能夠在三個月的時間裏完成，趕及在就職典禮之前出版。由構思，設計，收集資料，邀請行業內專業人士為年刊作專題撰寫，邀請廣告贊助，及報導商會一年的工作，理事們都能夠在預期內完成，受到多方面讚賞，今年能夠再為年刊工作，也深感自豪。

二零一九年至今，香港受到多方面的衝擊，經濟肯定在短期內不會好轉，各行業會經歷最艱難的一年，我們年刊的標題是「善用專才與科技，保險中介創高峰」希望能以正面的思維，與同業一起積極裝備，善用科技自我增值，自會穩住腳步，走出困局，繼續前行。

## 2020 年刊與 2021 展望 Yearbook 2020 & Prospect 2021 編輯委員會 Editorial Board

### 主席 Chairman

朱婉兒  
Jaclyn Chu

### 委員 Members

趙春強  
Ivan Chiu

陳少霞  
Joyce Chan

曾振平  
Roger Tsang

何浩淳  
Sunny Ho

李國泉  
KC Li

陳淑嫻  
Shirley Chan

李俊明  
Tony Lee

李偉勤  
Perry Lee

余蕙圓  
Stella Yu

莊文玲  
Iris Chong

Tel: 8108 1238 Fax: 8108 1282

GPO Box 6542, Hong Kong

Email: admin@hkci.org

Website: www.hkci.org

### 會員類別 Type Of Membership

<input type="checkbox"/> 公司會員 (FM) Full Member	<input type="checkbox"/> 聯繫公司會員 (CAM) Corporate Associate Member
<input type="checkbox"/> 個人會員 (IM) Individual Member	<input type="checkbox"/> 聯繫個人會員 (IAM) Individual Associate Member

### 公司資料 Company Information (請提供商業登記證副本 Please provide BR copy)

公司名稱： (中文)		
Co. Name： (English)		
地址 Address： (中或英 CN/EN)		
公司電話： Co. Tel.	傳真： Fax	電郵： Email
公司性質： Co. Nature	<input type="checkbox"/> 保險公司 Insurer	<input type="checkbox"/> 代理公司 Co. Agent
	<input type="checkbox"/> 經紀公司 Broker Firm	<input type="checkbox"/> 其他 Others
成立年份： Established Since	商業登記號碼 (請提供副本)： B/R Number (Pls provide copy)	只適用於公司會員 / 公司聯繫會員 For Full Member or Corporate Associate Member only

### 個人資料或公司會員代表資料 Personal Information of Member or Nominee (請提供名片 Please provide name card)

中文姓名： (先生 / 女士)	Name： (Mr./Ms.)	
職位： Position	任職保險年份： Experience in Ins. since	電郵： Email
手提電話： Mobile Contact	公司電話： Office No.	傳真： Fax
學歷 / 保險專銜 (非必需)： Academic / Insurance Qualification (Optional)		
介紹入會者姓名 (如有)： Introducer (If any)		

### 通訊名單 (只適用於公司聯繫會員或公司會員) Circular List (Applicable to Corporate Associate Member or Full Member only)

請將會員通訊直接發到以下職員及業務代表 (如位置不夠請用附頁) Pls circulate directly to our staff & TR (Use separate sheet if not enough space)

	姓名 Name (中英文 CN & EN)	電話 Tel.	電郵 Email
1			
2			
3			
4			
5			

### 聲明 Declaration

本人 / 本公司 / 機構明白此申請書須通過香港保險中介人商會理事會批准方為有效。本人 / 公司同意時刻遵守商會制定之規章，以及同意本頁資料可由商會作內部推廣用途。

We understand that the acceptance of this application is subject to the final approval of the Executive Committee of the HKCII. We agree to comply with the regulations as set by the Chamber from time to time. We also agree that above data can be used for HKCII internal distribution.

(1) 會員年費 Annual Membership Fee:

- |  |             |
|--|-------------|
| i. 公司會員 Full Member                    | HKD \$750   |
| ii. 個人會員 Individual Member             | HKD \$250   |
| iii. 聯繫公司會員 Corporate Associate Member | HKD \$1,200 |
| iv. 聯繫個人會員 Individual Associate Member | HKD \$250   |

支票抬頭：香港保險中介人商會 Payable: HK Chamber of Insurance Intermediaries  
郵寄地址：香港郵政總局信箱 6542 號 Postal Address: GPO Box 6542, Hong Kong

公司代表 / 聯絡人 簽署及蓋章  
Chop & Signature of Nominee/Contact Person

Personal Information Collection Statement 個人資料收集聲明:

(a). The personal data requested in this form is necessary for HKCII to process this application and any such data not provided may mean this application cannot be processed.

除非於本表格上另有訂明，本表格所要求提供的個人資料是供處理此申請的所需資料，若未能提供任何所需資料此申請則可能不被處理。

(b). The personal data collected in this form may be used by HKCII for the purposes stated in its Data Privacy Policy, which include reference checking and membership administration.

香港保險中介人商會可按列於其私隱政策的用途使用此表格所收集的個人資料，其用途包括批核申請及管理會員名冊 (包括核查資料、發放商會通函及任何有關用途)。





**MI Insurance Brokers Limited**



# We Insure the Exceptional

Coverholder at **LLOYD'S**

亞洲領先獲倫敦勞合社授權簽發馬匹保險代理人  
Leading Equine Lloyd's Coverholder in Asia

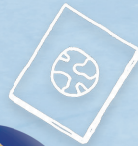
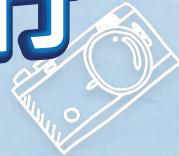
## MI 致力為客戶提供 全面保險方案

- **Bloodstock Insurance** 馬匹保險
- **Cyber Insurance** 網路安全保險
- **Liability Insurance** 責任保險
- **Entertainment Insurance**  
活動及影片拍攝保險
- **Fine Art Insurance** 藝術品保險
- **Marine Insurance** 航運保險
- **Employees Benefits** 僱員福利保險

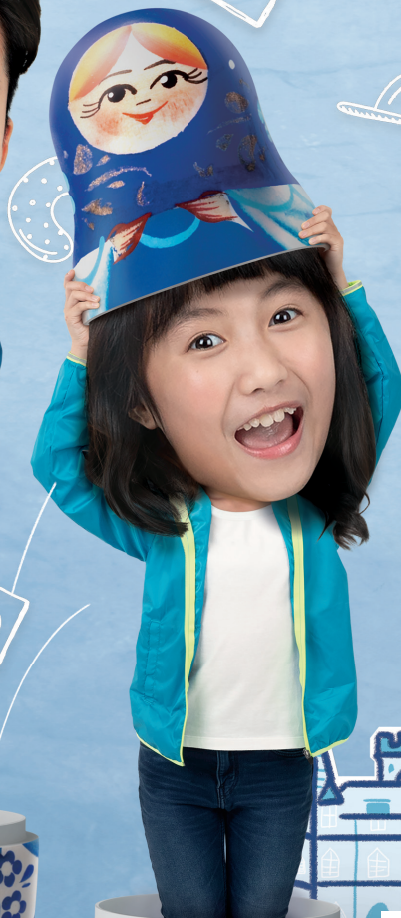




揀「易起行」  
Get Z Go!



旅遊達人  
Jerry.C 謝利



不論您喜歡休閒的自由行，或刺激的冒險之旅，「易起行」旅遊保險計劃以簡明的條款為您提供無憂的保障，令您和您的旅伴都可以安心易起行。

請聯絡您的保險顧問或瀏覽網頁



ZURICH®

蘇黎世